

DC/DC 6-10W

HDC 系列电源模块

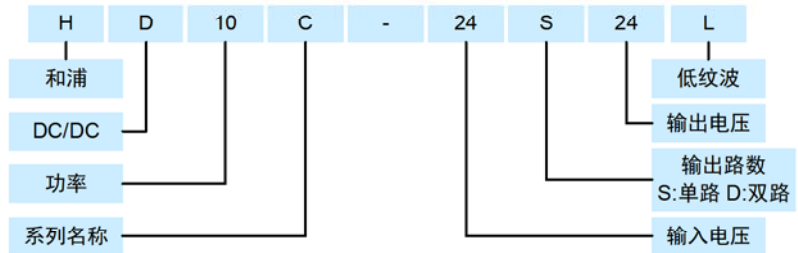


产品特点

- 宽输入电压范围，单、双路输出
- 典型转换效率 80%
- 300KHz 工作频率
- 内置输入滤波器
- 尺寸：50.8*25.4*11 (mm)

典型应用

- 工业仪表、数字电路、电子通信设备
- 卫星导航、遥感遥测、地面通讯
- 便携设备



输入特性	条件	最小	典型	最大	单位	备注
输入电压范围	标称 12V	9	12	18	Vdc	
	标称 24V	18	24	36		
	标称 48V	36	48	72		
	标称 110V 宽范围	70	110	140		
输入反射纹波电流	满载，标称输入电压		10%	15%	I _{onom}	峰峰值

输出特性	条件	最小	典型	最大	单位	备注
输出电压精度	Vo1		±1.0%		V _{onom}	
	Vo2		±3.0%			
源效应	满载，输入低端~高端			±0.2%	V _{onom}	
负载效应	标称输入电压，20%~100%标称负载			±0.5%	V _{onom}	
启动时间	输入低端~高端			10	ms	
输出过流保护	标称输入电压	120%			I _{onom}	
输出纹波与噪声	20MHz BW 满载，标称输入电压	Vo ≤ 5V		50	mV	同轴电缆测试法 峰峰值
		Vo ≥ 24V		200		
		5V < Vo < 24V		100		
输出短路保护	截止型，自恢复					
温度系数	满载，标称输入电压			±0.03%	°C	

一般特性	条件	最小	典型	最大	单位	备注
隔离电压	输入、输出及外壳之间	500			Vdc	
隔离电阻	输入、输出及外壳之间		500		MΩ	
MTBF	MIL-HDBK-217 (25°C)			600000	h	
工作壳温	自由空气对流 不降额	工业级	-25	85	°C	满载
		军品级	-40	95	°C	
		航天级	-55	125	°C	
工作环境温度	自由空气对流	工业级	-25	55	°C	

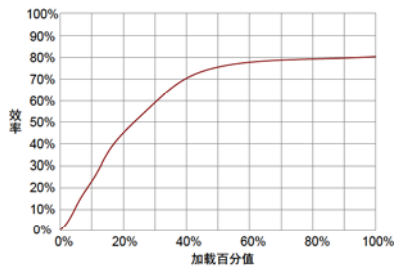


存储温度	不降额	军品级	-40		70	°C	满载	
		航天级	-55		85	°C		
			工业级	-40		105	°C	
			军品级	-50		125	°C	
		航天级	-60		125	°C		
管脚焊接温度	每个管脚焊接时间小于 10S				300	°C		

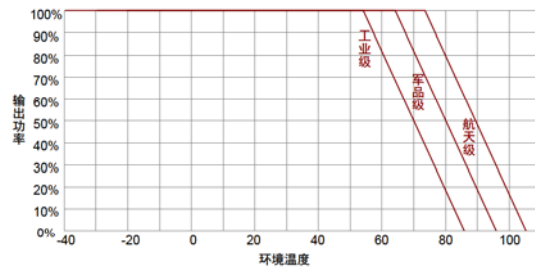
型号	输入电压范围 (V)	标称输入电压 (V)	标称输出电压 (V)	标称输出电流 (A)	输出功率 (W)	效率 (%)
HD10C-□S3.3	4.5~9	5	3.3	3	10	78
HD10C-□S05			5	2	10	80
HD10C-□S12			12	0.83	10	81
HD10C-□S15			15	0.67	10	82
HD10C-□S24			24	0.4	10	82
HD10C-□S48			48	0.2	10	83
HD10C-□D05			70~140	110	±5	±1
HD10C-□D12	±12	±0.4			10	81
HD10C-□D15	±15	±0.33			10	82

(仅列出典型型号, 其它型号, 请确定功率、输入电压及输出电压, 致电我公司。)

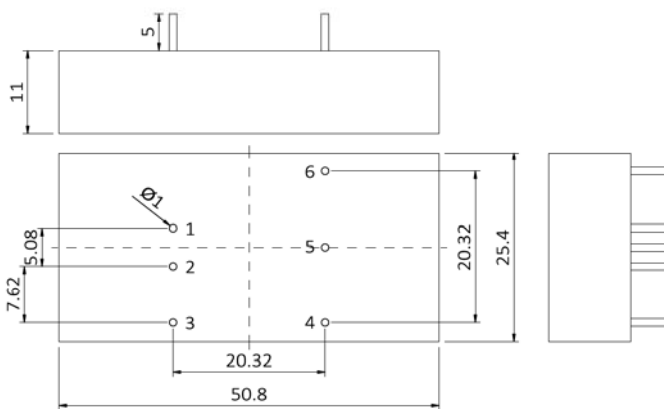
效率曲线



输出降额曲线



外型尺寸 (单位: mm *未标注公差按 GB/T1804-2000 m 级执行)



管脚说明	1	2	3	4	5	6
单路 (S)	+Vin	-Vin	NP	-Vo	NP	+Vo
双路 (D)	+Vin	-Vin	NP	-Vo	COM	+Vo